



О компании Company Presentation

CITOOON стремится работать с производителями строительного оборудования и большегрузных автомобилей OEM в качестве поставщика мехатронных продуктов. Мы преданы этой отрасли и стремимся предоставлять клиентам наиболее экономически эффективные продукты и услуги.

CITOOON is committed to work with construction equipments and heavy-duty vehicles OEM manufacturers as the mechatronics products supplier. We are dedicated to this industry and strive to provide customers with the most cost-effective products and services.

С 2011 года мы разрабатываем ряд продуктов, таких как переключатели, датчики, джойстики, подлокотники и пульты управления, которые находят широкое применение в отрасли.

Since 2011, we have been developing series of products such as switches, sensors, joysticks, armrests and control consoles, which have a wide application in the industry.

Основной управленческий персонал CITOOON работает в отрасли более 10 лет, хорошо знаком и глубоко понимает эту отрасль и ее применение.

The main management personnel of CITOOON have been in the industry for more than 10 years and are familiar with and deeply understand this industry and its application.

Компания сформировала команду молодых, увлеченных и мечтательных сотрудников научно-исследовательского отдела. Также были открыты офисы продаж и обслуживания в Сучжоу, Чанша и Сюйчжоу.

The company has established a team of young, passionate, and dreamy R&D personnel. And set up sales and service offices in Suzhou, Changsha, and Xuzhou.

Наша продукция собирается и тестируется в соответствии с отраслевыми стандартами, такими как SAE J1455, ISO 16750 и т. д. Кроме того, мы сертифицированы по системе сертификации качества ISO9001.

Our products are assembled and tested in accordance with industry standards such as SAE J1455, ISO 16750 etc. And, we are certificated from ISO9001 Quality Certification System.

CITOOON установил долгосрочное и стабильное сотрудничество со многими клиентами, среди которых как государственные, так и частные предприятия, а также многочисленные китайские заводы с международными брендами. Оборудование включает в себя землеройную, горнодобывающую, дорожную технику, туннельное и авиационное оборудование, нефтяные специальные автомобили, высотные транспортные средства, новые электрические автомобили и т. д. Несколько клиентов предоставили нам звание Отличного Поставщика.

CITOOON has established long-term and stable cooperation with many customers who include both state-owned and private enterprises, as well as numerous Chinese factories with international brands. The equipments include earthwork machinery, mining machinery, road machinery, tunnel equipment, aviation equipment, petroleum special vehicles, high-altitude operation vehicles, new energy vehicles, etc. We were granted Excellent Supplier by a couple of customers.

Джойстик JS01

Js01 Series of Joystick

особенности
FEATURES



- Полный размер рукоятки соответствует размерам тяжелых машин.
Full grip size matches the heavy duty machines
- Рукоятка разработана для работы как левой, так и правой рукой.
The grip has been designed both for both left & right hand operation
- Полностью герметичная конструкция, класс защиты IP65
Full-sealing structural design, IP65 protection class
- Одноосный или двухосный (опционально)
Single-axis or double-axis optional
- Пружинный возврат в центральное положение
Spring return to centre
- Аналоговый или CANbus интерфейс на выбор
Analog, CAN bus interface optional

Джойстик JS04

Js04 Series of Joystick

особенности
FEATURES



- Ощущение гидравлического управления
Hydraulic control feeling
- Механическая точность в нейтральной позиции 0.5°
Mechanical Neutral accuracy of 0.5°
- Срок службы 5 миллионов циклов
5 million cycles of operation life
- Аналоговый, ШИМ или CANbus интерфейс на выбор
Analog, PWM or CAN interface optional
- Электроника полностью залита компаундом, герметичность до IP67.
Electronics completely poured sealing up to IP67
- Совместимость с различными рукоятками
Compatible with various of grips

Джойстик JS06

Js06 Series of Joystick

особенности
FEATURES



- Универсальная база
Universal Base
- Двухосное фрикционное позиционирование или опции с пружинным возвратом в центр.
Dual-axis friction positioning or spring-loaded centering options
- Центральный фиксатор
Centre Detent
- Полное резервирование схемы
Full redundant circuitry
- Электроника герметична до IP69K
Electronics sealed up to IP69K
- Передняя пластина и рукоятка доступны в различных конфигурациях.
The front plate and grip are available in a variety of configurations
- Датчик присутствия входит в стандартную комплектацию
Presence switch comes as standard

Джойстик JS11

Js11 Series of Joystick

особенности
FEATURES



- Одноосевой или двухосевой (опционально)
Single-axis or double-axis optional
- Пружинный возврат в центральное положение
Spring return to Centre
- Версии с левой и правой рукояткой
Left & right hand grip versions
- Рукоятка доступна в различных конфигурациях
The grip is available in a variety of configurations
- Интерфейс CANbus
CAN bus interface

Джойстик JS25

Js25 Series of Joystick

особенности
FEATURES



- Компактный размер и мощные функции
Compact size with powerful function
- полый вал
hollow shaft
- Пружинный возврат в центральное положение
Spring return to centre
- Аналоговый, коммутационный или CANbus интерфейс на выбор
Analog, CAN or Switching optional
- Совместимость с несколькими рукоятками
Compatible with multiple grips

Джойстик JS71

Js71 Series of Joystick

особенности
FEATURES



- Компактная и легкая конструкция
Compact and lightweight design
- Двойной датчик, высокая безопасность
Dual sensor, high safety
- Оptionальная механическая блокировка в нуле
Mechanical centre lock optional
- Возможность электромагнитной блокировки на всем протяжении оси в направлении Y или в обоих направлениях Y+ и Y-
Solenoid lock options at full stroke in either the Y- direction or both Y+ and Y- directions
- Верхний переключатель на ручке (опция)
Handle top switch optional

Джойстик JS72

Js72 Series of Joystick

особенности
FEATURES



- Компактная и легкая конструкция
Compact and lightweight design
- Модели с пружинным возвратом и фрикционным удержанием опциональны. Модель с пружинным возвратом имеет фиксатор в центре и два конечных положения, модель с фрикционным удержанием имеет фиксатор в центре.
Spring return and friction hold models optional. Spring return model has detent on the center and two end positions, Friction hold model has detent on the center
- Совместимость с различными рукоятками
Compatible with various of grips
- Электроника герметична согласно IP67.
Electronics sealed to IP67

Джойстик JS79

Js79 Series of Joystick

особенности
FEATURES



- Одна ось
Single axis
- Пружинный возврат в центр или на один край
Spring return to centre or one-end
- На выбор аналоговый, ШИМ, CAN интерфейсы
Analog, PWM, CAN interface optional
- Срок службы 5 миллионов циклов
5 million cycles of operation life

Фингерттип JFT01

JFT01 Series of Fingertip Joysticks

особенности
FEATURES



- Одна ось
Single axis Actuation
- Бесконтактный датчик Холла
Contactless Hall Effect sensing
- Богатый функционал
Multiple functions
- Разнообразные цвета и символы
Multiple colours and symbols
- Простой «поверхностный» монтаж
Easy 'surface' installation
- Мягкий на ощупь актуатор изготовлен из ТПЭ
TPE soft touch sections of the actuator cap
- Два варианта крепления монтажной панели в одном корпусе позволяют производить взаимозаменяемость с большинством конкурентов
Two mounting panel fixing options in one body allow interchange with most rivals
- Герметичная электроника
Potted electronics

Переключатель T80

T80 Series of Shifter

особенности
FEATURES



- Создан для работы в качестве джойстика переключения передач или управления подъемом/разгрузкой.
Built to work as the shifter or hoist/dump control joystick
- От 3 до 6 позиций на выбор
3 to 6 positions optional
- Механическая блокировка положений и пружинный возврат в центр опционально.
Mechanical lock on positions and spring return to the centre optional
- IP67 над панелью и для электроники
IP67 above panel & electronics
- CAN-коммуникация в стандартной комплектации
CAN Communication capability as the standard

Педаль EFP

EFP Series electronic foot pedal

особенности
FEATURES



- Тактильное ощущение гидравлического управления
Hydraulic control haptics feeling
- Интегрированные амортизаторы
Integrated dampers
- Бесконтактные датчики Холла
Contactless hall effect sensors
- CAN или ШИМ-сигнал
CAN or PWM signal
- Дублированные выходы на каждой оси
Redundant outputs on each axis
- IP67 для электронной части
IP67 for electronic part
- Срок службы 3 миллиона циклов
3 million cycles operation life
- Соответствие требованиям безопасности класса PLC или Pld
Match the requirement safety-related to Grade PLC or Pld

Кнопочный переключатель PBS03

PBS Push Button Switch

особенности
FEATURES



- Полностью герметичная конструкция
Fully sealed design
- Длительный срок службы
Long service life
- Цвета подсветки по желанию
Backlight colors optional
- Цвета функциональной подсветки на выбор
Functional lighting colors optional
- Цвета крышки на выбор
Cap colors optional
- Графические символы по индивидуальному заказу
Graphical symbols customized

Переключатель FNR01

FNR01 Rocker Switch

особенности
FEATURES



- Переключатель ВКЛ-ВКЛ-ВКЛ
ON-ON-ON switch
- 3 включенных положения
3 positions maintained action
- контакты переключателя герметичны по стандарту IP67
Switch contacts sealed to IP67
- Индивидуальные обозначения на рокере
Legends on rocker are completely customizable

Скролл HTW01

HTW01 Series of Thumbwheel

особенности
FEATURES



- Датчики Холла
Hall effect sensors
- Двойные аналоговые выходы в стандартной комплектации
Dual analog outputs as standard
- Электроника имеет степень защиты IP68.
The electronics are sealed to IP68
- Срок службы 3 миллиона циклов
3 million cycles operation rotational life

Подлокотник ARM

ARM series of armrests

особенности
FEATURES



- Многоосевая регулировка
Multi-axial adjustable
- Складной
Foldable
- Подходит для большинства моделей сидений.
Fits most seat models
- Возможность установки различных джойстиковых коробок или пультов управления
Capable of carrying variant joystick boxes or control consoles

Ручной дроссель CT-550

CT-550 Series of Hand Throttle Control

особенности
FEATURES



- Бесконтактные датчики Холла
Contactless hall effect sensors
- Прочная конструкция
robust structure
- доступны две версии - многопозиционная и фрикционная
available with two versions - multi-positions and friction
- Аналоговый, ШИМ или CAN-bus
Analog, PWM or CAN bus
- Степень защиты IP67
IP67 class

Кнопочная панель KP

KP Series of Keypad



- Шина данных CAN J1939
CAN J1939 data bus
- Срок службы кнопки более 1 миллиона циклов
Button life more than 1 million cycles
- Устойчивость к вибрации и ударам
Vibration and impact resistant
- Ip67 для фронтальной и обратной стороны
Ip67 class for both front and rear ends
- Пользовательские пиктограммы кнопок
Custom button icons
- LED-индикаторы и подсветка с регулируемой яркостью
Dimmable LED indicators and backlights

Датчик угла APS-361

APS-361 Series of Angle Sensor



- Бесконтактные датчики Холла
Contactless hall effect sensors
- Стандарт с шарикоподшипником
Standard with ball bearing
- Встроенный 3-полюсный AMP, 6-контактные разъемы Deutsch
Integral AMP 3-pole, Deutsch 6-pin connectors
- Расстояние между центральными монтажными отверстиями, опционально 32 мм, 38 мм и 50 мм
Central Distance of mounting holes, 32mm,38mm and 50mm optional
- Электрический угол, настраиваемый в диапазоне 0-360°
Electrical angle customizable in the range of 0-360°
- Аналоговый, ШИМ или CAN-bus
Analog,PWM or CAN bus
- Класс IP67
Ip67 class

Датчик угла поворота руля APS-362

APS-362 Series of Steering Angle Sensor



- Бесконтактные датчики Холла
Contactless hall effect sensors
- Герметизация IP65
Ip65 sealing
- Непрерывное вращение на 360 градусов
360 degree continuous rotation
- Выбор выходного сигнала: аналоговый, ШИМ, CAN-шина
Output signal choices :Analog, PWM, CAN Bus
- Адаптерный фланец и шлиц опционально
Adaption flange and spline optional

Датчик угла APS-363

APS-363 Series of Angle Sensor



- Датчик угла с избыточной конструкцией — двойной выход в стандартной комплектации
Angle sensor with redundant design—dual output as standard
- Доступны механические упоры на 180 градусов и возможность непрерывного поворота на 360 градусов.
180 degree mechanical stops available and continuous 360 degree is customizable
- Модель 180° имеет два версии пружинного возврата - по часовой стрелке или против часовой стрелки.
The 180 degree model has two versions with spring return clockwise or counterclockwise.
- Класс защиты IP67
Ip67 protection class

Датчик угла APS-365

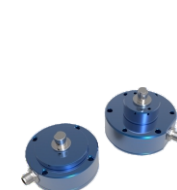
APS-365 Series of Angle Sensor



- Конструкция из двух частей, датчик и магниты механически разъединены
two part design, sensor and magnets are mechanically decoupled
- Бесконтактная технология
Touchless hall-effect technology
- Отдельные маркеры положения с различными вариантами монтажа
Separate position markers with different mounting options

Датчик угла APS-366

APS-366 Series of Angle Sensor



- Размер корпуса Ø79 или Ø88 мм на выбор
The housing size of Ø79 or Ø88mm optional
- Бесконтактная технология Холла
Contactless Hall-effect technology
- Питание 5VDC или 8-35VDC
5Vdc or 8-35Vdc supply
- Доступно с выходными сигналами напряжения, тока, ШИМ или CAN-шины
Available with voltage,current,PWM or CAN bus output signals
- Одиночные, двойные выходные каналы (полурезервированные) или полностью резервированные
Single, dual output channels (semi-redundant) or full-redundant
- Электронная часть герметична до IP67
Electronic part sealed up to Ip67

Температурные датчики 300

300 Series of Temperature Sensors



- Доступны различные сенсорные элементы (NTC,PTC,PT100,PT1000)
Various sensor elements available(NTC,PTC,PT100,PT1000)
- Прочный корпус из латуни или нержавеющей стали
Robust brass or stainless steel housing
- Корпус и встроенный разъем запрессованы и имеют степень защиты IP67.
The housing and integrated plug are press-riveted into Ip67 protection grade
- Более высокая чувствительность, точность и надежность
Higher sensitivity, accuracy and reliability
- Широкий диапазон температур и очень низкая реакция
Wide temperature range and very low response

Датчик уровня CLS

CLS Series of Level Switch



- Одноточечный датчик уровня жидкости, работающий на емкостном принципе
single-point liquid level sensor based on capacitive principle
- Высокий, низкий уровень мощности или аналоговое напряжение
High, low power level or analog voltage

Датчик тока CSN

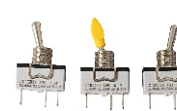
CSN Series of Current Sensor



- Датчики тока с замкнутым контуром на эффекте Холла
closed-loop hall-effect current sensors
- Две модели 200А и 500
Two model of 200A and 500A

Тумблер 600

600 Series of Toggle Switches



- Высокая токовая нагрузка
High current load capability
- Класс защиты IP67 на передней части с установленными K SEAL и уплотнительными чехлами
Ip67 class at the front end with K SEAL and sealing boots installed
- Металлический и изолированный привод по желанию
Metal and insulated actuator optional

Замки зажигания 800

The 800 Series of Ignition Switches



- Несколько функций на выбор: выкл-вкл, выкл-вкл- старт, выкл-вкл-старт (отдача), выкл-вкл-старт (отдача/анти-повторный запуск), вкл(1)-выкл-вкл(2)
Multiple functions optional for: off-on, off-on-start, Off-On-Start (Recoil),Off-On-Start (Recoil/Anti-restart),On(1)-Off-On(2)
- Электрические характеристики (резистивные): 12 Vdc@20 A, 24 Vdc@10 A,48 Vdc@4 A
Electrical rating (resistive):12 Vdc@20 A,24 Vdc@10 A,48 Vdc@4 A

Ножной педальный переключатель FSC

FSC Series of Foot Pedal Switch



- Средние и тяжелые условия эксплуатации
Medium and heavy duty applications
- Класс выше IP68
Above IP68 class



天津世通电子科技有限公司
Citron Electronic Technology (Tianjin) Co.,Ltd



电话
吴比 18610220122
Tel: +86 18610220122Contact: Bill Wu

地址
天津市津南区双港镇研创产业园47-2
Address
#47-2 Building, Yanchuang Industrial park, #10 Ruike Road, Jinnan District, Tianjin City, P.R. China 300350

您所关心的
就是我们
所专注的
We focus on
your concerns



天津世通电子科技有限公司
Citron Electronic Technology (Tianjin) Co.,Ltd